



Aprende a desenhar

A TUA ÁRVORE

GENEALÓGICA

Family

Vamos lá!

Quando iniciei a construção da minha árvore genealógica não sabia por onde começar e, para além disso, encontrava informação contraditória sobre como melhor o fazer.

Vou ajudar-te a que seja mais fácil para ti!

Temos que ter em atenção que as diferentes escolas terapêuticas têm diferentes formas de desenhar a árvore.

A forma que Alejandro Jodorowsky utiliza para desenhar o sociograma é diferente da pedagogia sistémica e diferente da escola de psicossomática clínica humanista do Dr. Salomón Sellam.

A forma que aqui te apresento é a que é utilizada na escola de Enric Corbera.

Simbologia da árvore genealógica

Os homens são representados por um triângulo.



As mulheres são representadas por um círculo.



Os abortos são representados por um seta virada para baixo e duas linhas oblíquas.



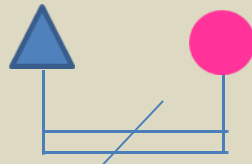
Os casais que não estão casados com uma linha horizontal.



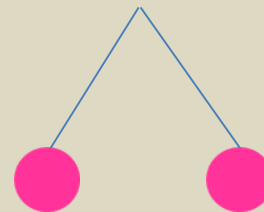
Os casais que estão casados com duas linhas horizontais.



Se há uma separação duas linhas horizontais cortadas por uma linha oblíqua.



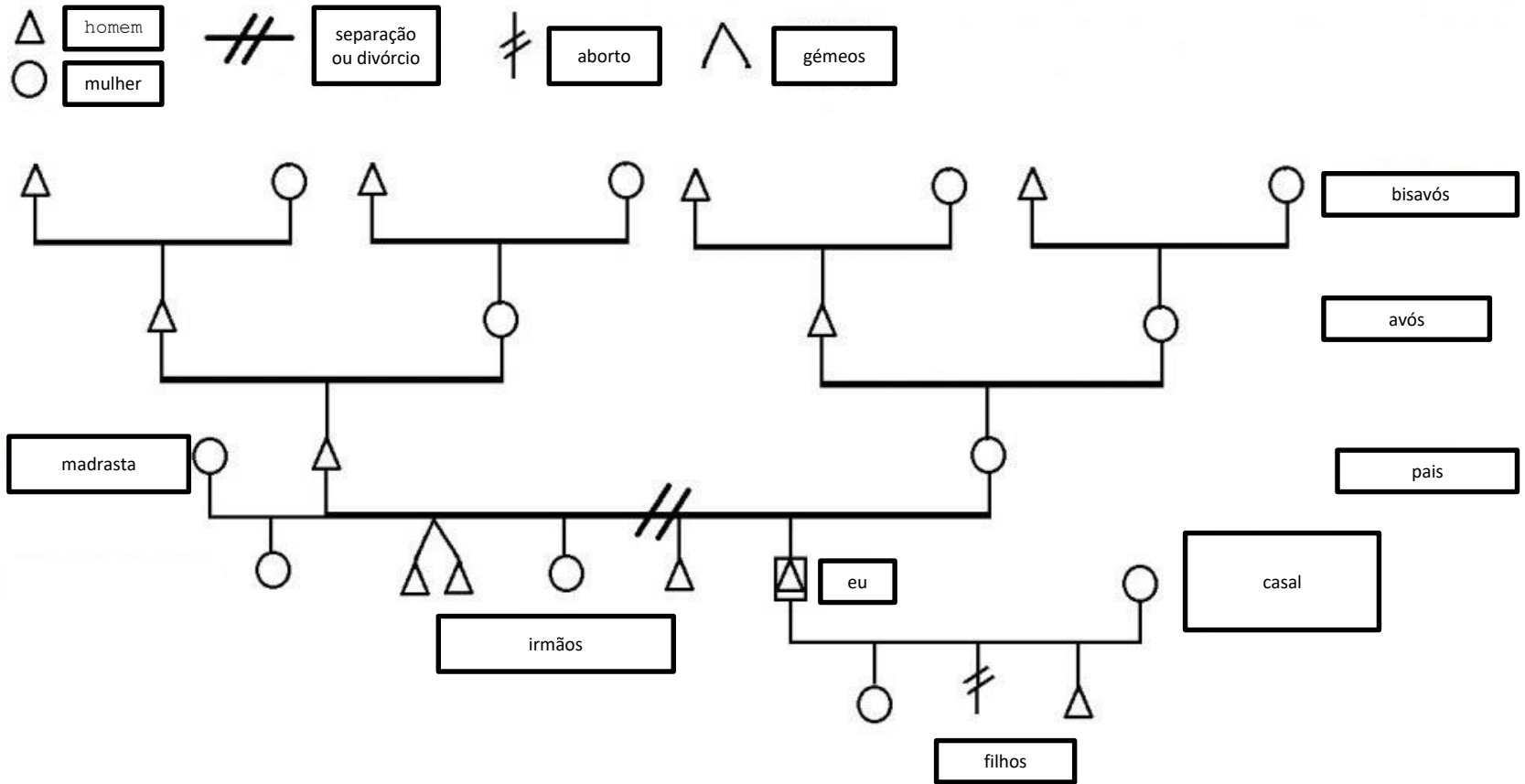
Se há gémeos, uma linha que os une e são representados os sexos com um triângulo ou círculo.



Uma criança que nasce morta ou falece após o nascimento é representada com uma linha vertical e uma horizontal e com os símbolo correspondente ao sexo.



Simbologia da árvore



Como ordenar o desenho da árvore?

Quando colocamos os filhos e abortos da cada casal, temos que ter em conta que eles devem ser colocados por ordem de nascimento da esquerda para a direita. Desta forma os mais velhos ficam à esquerda e os mais novos à direita.

